

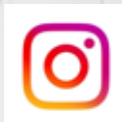


devine®

Sauna | Infrarot | Soledom | snowmotion® | Dampfbad | private spa | Spa Anlagen



WIR VON DEVINE® SCHAFFEN WELLNESS & SPA BEREICHE
AUF HÖCHSTEM NIVEAU



Inhalt

- Qualität aus Österreich 02 - 03
- Die Sauna 04 - 31
- private spa 32 - 43
- Eventsauna - Sky Sauna 44 - 57
- Wärme mit Infrarot 58 - 69
- IR Schwebeliege 70 - 71
- Dampfbad 72 - 93
- Element Wasser 94 - 109
- snowmotion® 110- 113
- Himalaya Salz 114 - 123
- Konzeptplanung 124 - 129
- Arbeiten von devine® 130 - 133



Austria

Qualität von devine® kommt nicht von irgendwo



Wir von devine® sind stolz darauf, unsere Leistungen zu 100 % in Österreich zu erbringen.
Das bedeutet: Von der ersten Idee bis zur lieferfertigen Ausarbeitung werden sämtliche Leistungen in Österreich erbracht.

Ein Auszug aus den Erklärungen der Wirtschaftskammer Österreich:

„Das Austria-Zeichen ist eine starke Marke, die im In- und Ausland seit über 30 Jahren für die österreichische Wirtschaft und die österreichische Herkunft bei Produkten und Dienstleistungen steht. Das Austria „A“ steht für die Qualität und die Innovationskraft österreichischer Produkte.“

Mit der Verwendung des bekannten Austria-Zeichens machen wir diese regionale und nationale Herkunft weithin sichtbar.



Sky Lagoon - Kópavogur

Die Sauna

Der Klassiker im Wellnessbereich



Andreas Golf Lodge - St. Leonhard

DAS PRINZIP DER SAUNA

darf in keinem Wellnessbereich fehlen.

Das Wechselspiel von heißer, trockener Luft, das belebende Gefühl eines Aufgusses und das Zischen von verdampfendem Wasser, oder die Überwindung danach in das eiskalte Tauchbecken zu springen, sich eine Schneeballschlacht in der neuen Schneedusche snowmotion zu liefern, alles Dinge die einfach zum Wellness- und Spa- Genuss gehören.

Unsere Erfahrung aus vielen Jahren Saunabau zeigt: Die Sauna ist stets das stilbildende Element des Wellness- und Spa-Bereichs - und spiegelt in den meisten Fällen die Philosophie des Hauses wider. Deshalb halten wir die gestalterische Umsetzung weitgehend offen und arbeiten dabei eng mit den jeweiligen Architekten und Planern zusammen - bringen aber auf Wunsch auch unsere eigenen Ideen und Konzepte mit ein. Dass die damit verbundene Sauna-Technik den höchsten Ansprüchen entspricht, versteht sich von selbst!



Andreas Golf Lodge - St. Leonhard



Naturhotel Fischerwirt - Faistenau

FINN-SAUNA

Temperatur: ca. 90°C
 Luftfeuchtigkeit: ca. 7-10% relative Feuchte
 Empfohlene Aufenthaltsdauer: ca. 10-12 Minuten
 Badegänge: 2-3x wöchentlich

Positive Wirkungen sind unter anderem:
 Abhärtung gegen Erkältungskrankheiten, Anregung des Kreislaufes, gründliche Körperreinigung

BIO-SAUNA

Temperatur: ca. 50°C
 Luftfeuchtigkeit: ca. 55% relative Feuchte
 Empfohlene Aufenthaltsdauer: ca. 20-30 Minuten
 Badegänge: 2-3x wöchentlich

Positive Wirkungen sind unter anderem:
 Verbesserung von Atemwegserkrankungen, stärkt das Immunsystem, wirkt positiv gegen Erkältungskrankheiten, Anregung des Kreislaufes, gründliche Körperreinigung



Familienhotel Kreuzwirt - Weissensee



Mariasteiner Hof - Mariastein



Hotel Schwarzer Adler - St. Anton



Almhof Family Resort & Spa - Gerlos



Hotel Sonnenheim - Hafling bei Meran



Laschenskyhof - Wals / Viehausen



Alpin Garden Resort - St. Ulrich in Gröden



Hotel Krause - Dorf Tirolo



Sky Lagoon - Kópavogur



Romantik Hotel Oberwirt - Marling bei Meran



STOCK resort - Finkenberg



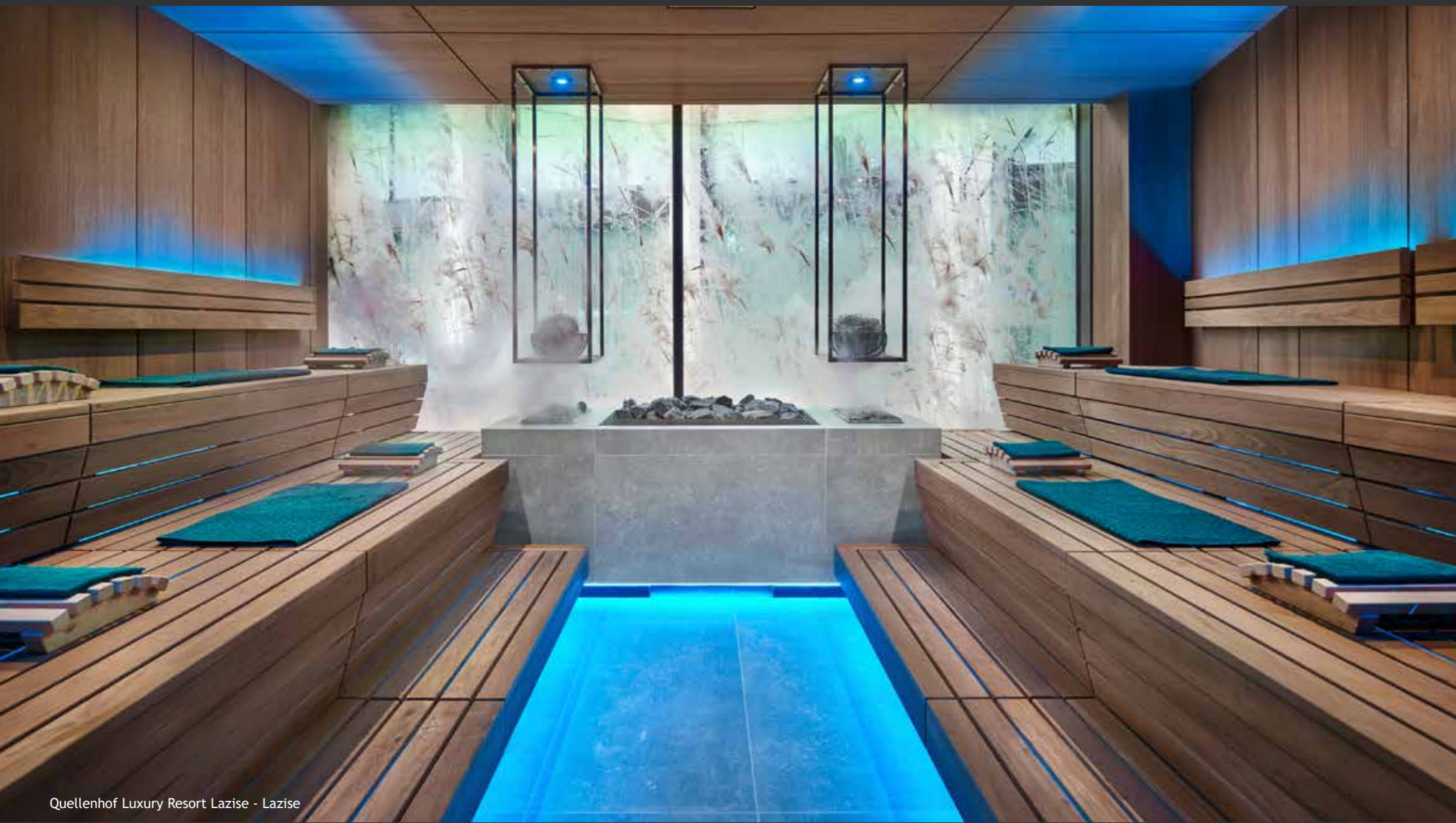
Quellenhof Luxury Resort Lazise - Lazise



Gasthof Post - Strass im Zillertal



Gasthof Post - Strass im Zillertal



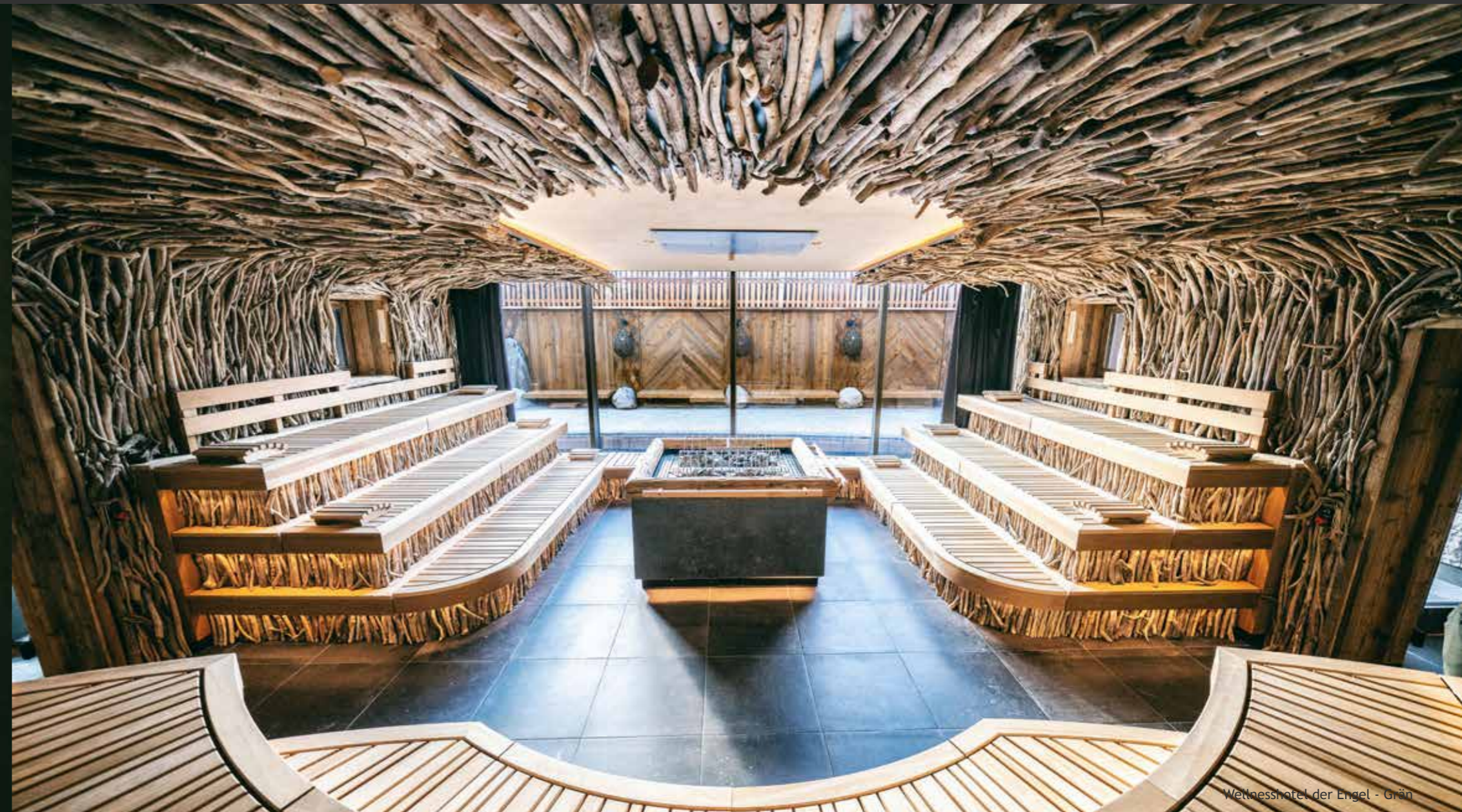
Quellenhof Luxury Resort Lazise - Lazise



Hotel Gfell - Völser Aicha



Wellnesshotel der Engel - Grän



Wellnesshotel der Engel - Grän



Landromantik Hotel Oswald - Kaikenried



Verwöhnhotel Wildspitze - Mandarfen



Forestis Dolomites - Brixen



Hotel Seeber - Ratschings



Hotel Sonnenparadies - Schenna



Apfelhotel Torgglerhof - Saltaus

private spa

chalet / suite sauna



Quellenhof Luxury Resort Lazise - Lazise



Hotel Zentral - Kirchberg



Genusdorf Gmachi - Bergheim



Geinberg5 Private Spa Villas - Geinberg



Alpengenusschhof Gramai - Pertisau



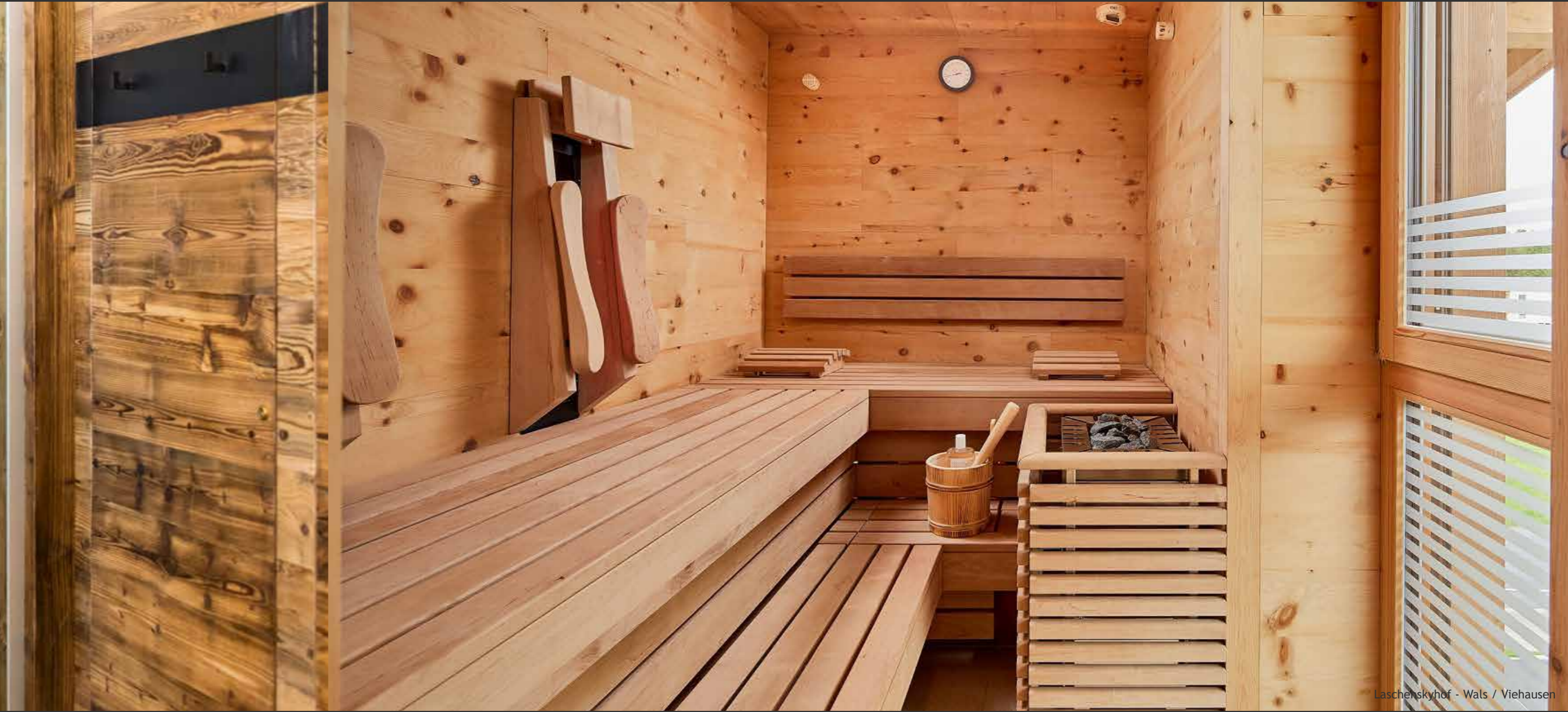
Hotel Anstz Plantitscherhof - Meran



THOMSN Alpine Rock Hotel - Hinterglemm



Naturhotel Kitzspitz - St. Jakob



Laschenskyhof - Wals / Viehausen



Hotel & Chalet Dorfer - Großarl



Land & Golf Hotel Strömberg - Strömberg

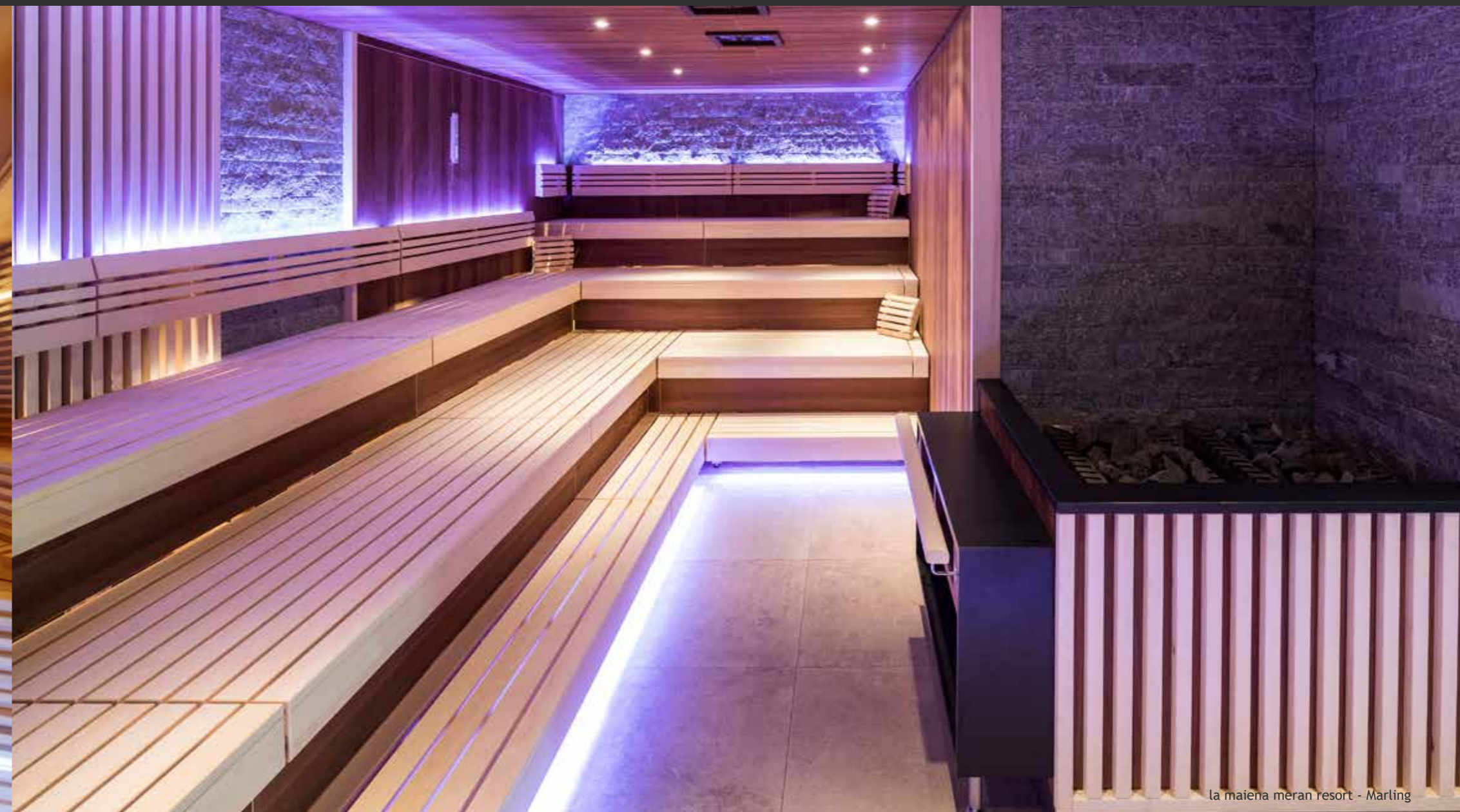
Eventsauna
Attraktion mit
besonderem Erlebnis.



Hotel engel gourmet & spa - Welschnofen



Lindenhof Resort - Naturns



la maiena meran resort - Marling



Mountain Resort Feuerberg - Bodensdorf



Mountain Resort Feuerberg - Bodensdorf



Hotel Mooshof - Bodenmais



Genusssdorf Gmahl - Bergheim



Hotel Winzer - St. Georgen im Attergau



Hotel Bayerwaldhof - Bad Kötzing



Hotel Post Lermoos - Lermoos



Wellnessresidenz Schalber - Serfaus



Hotel MOHR Life Resort - Lermoos



Sporthotel Winkler - St. Lorenzen



Genusssdorf Gmabl - Bergheim

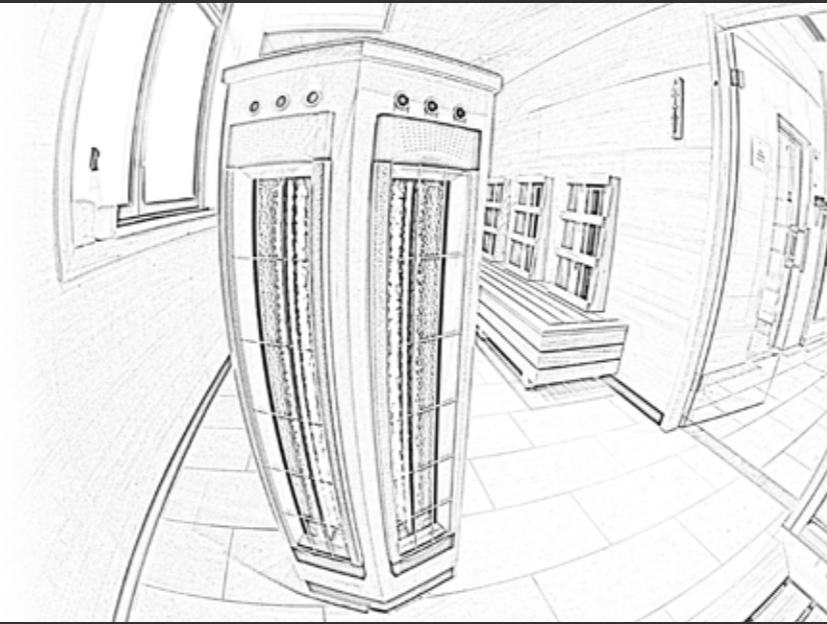
Infrarot

Wohlbefinden mit wärmster Empfehlung

Immer mehr Menschen schätzen die angenehme Wärmestrahlung durch Infrarotlicht. Im Gegensatz zur Konvektionswärme der Sauna wirkt hier die belebende Wärme der Vollspektrumstrahlung.

devine Infrarot Vollspektrumstrahler beinhalten alle Teilbereiche der Infrarotstrahlung: Infrarot-A, Infrarot-B und Infrarot-C, deren Strahlung in Nanometer gemessen werden.

Nur in diesem vollen Infrarotspektrum spricht man von Tiefenwärmestrahlung mit Tiefenwirkung. Dies beruht vor allem auf den Infrarot-A Anteil.



Allgäuer Berghof - Gunzesried

POSITIVE EIGENSCHAFTEN DER INFRAROT-VOLLSPEKTRUM-STRAHLUNG:

- Tiefenwärme stärkt das Immunsystem
- Aktiviert den Stoffwechsel
- Stärkung des Kreislaufsystems
- Steigerung der Fitness
- Innere Ruhe
- Stressabbau



Genussdorf Gmahl - Bergheim



Hotel Post - Ischgl



Genussdorf Gmahl - Bergheim



Hotel Sonnenhof - Pertisau



Hotel Friesacher - Anif



Schloss Mittersill - Mittersill



Hotel Sonnenspitze - Ehrwald





Hotel Plunhof - Ridnaun



Lindenhof Resort - Naturns

IR Schwebeliege

Ein Gefühl der Schwerelosigkeit

Im eigenen Domizil zu Balance und neuer Kraft finden dabei in kurzer Zeit den Tag bereichern. Die Infrarot Schwebeliege gibt ein Gefühl der Schwerelosigkeit und Wohlfühlwärme. Sanft in eine tiefe Entspannung zu schwingen führt zu seelischem Gleichgewicht und stärkt die Vita.

Schwebend entspannen mit Duftaromen und wohltuender Infrarot Tiefenwärme. Angenehm unterstützend wirken ätherische Öle und Duftaromen des Zirbenholzes, das ist ein direktes Stück Natur. Gesteigert wird das Erlebnis durch die Wärmebehandlung im Rückenteil.

Die Infrarot Tiefenwärme im Rückenbereich erhöht die Durchblutung bei Muskelverspannungen, hervorgerufen durch häufige Fehlbelastungen z.B. lange Autofahrten, ungewohnte körperliche Arbeiten, falsche Arbeitshaltungen etc. und hilft bei Schlaflosigkeit.



Hotel Kronblick - Kiens



Acquarena - Brixen

Das Dampfbad

Tropisches Klima für die ganzheitliche Entspannung



Gasthof Hotel Post - Strass im Zillertal

Sowohl das Dampfbad als auch das Soledampfbad „spielen“ mit dem Element Wasser, allerdings nicht unbedingt in flüssiger Form.

Mit relativ niedrigen Temperaturen, aber extrem hoher Luftfeuchtigkeit, wird ein nahezu tropisches Klima erzeugt, das auf den gesamten Organismus einwirkt: Die Muskeln lockern sich, der Stoffwechsel wird angeregt, die Poren der Haut werden gereinigt und die Atemwege werden frei. Ätherische Öle geben Dampfbädern eine ganz besondere Note.

Die Gestaltungsmöglichkeiten von Dampfbad und Soledampfbad sind nahezu grenzenlos. Auch hier ist es möglich, zu 100 % auf die speziellen Stilelemente und -vorgaben des Hauses einzugehen und architektonische Gestaltungsmerkmale umzusetzen. Das Resultat sind einzigartige Dampfbäder. Unikate, welche die Wiedererkennung bei den Gästen garantiert. Darüber hinaus lassen sich Dampfbäder durch verschiedenste Formen, Beleuchtungen, Düfte und vieles mehr individualisieren - sogar tageweise, um den Gästen zusätzliche Abwechslung zu bieten.

DAMPFBAD

| | |
|------------------------------|-----------------------|
| Temperatur: | ca. 40-46°C |
| Luftfeuchtigkeit: | 100% relative Feuchte |
| Empfohlene Aufenthaltsdauer: | ca. 10-20 Minuten |



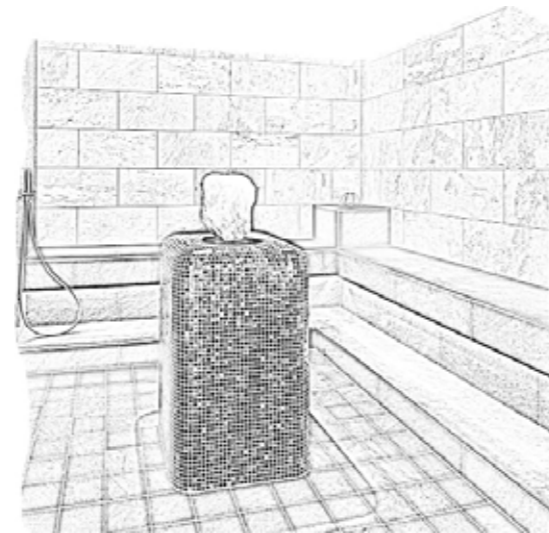
Europa Therme - Bad Füssing



Hotel Sonnenhof - Pertisau

WIRKUNG:

- Wirkt entspannend
- Fördert die Durchblutung
- Der Zellstoffwechsel wird angeregt
- Abhärtung gegen Erkältungskrankheiten
- Lockerung der Muskeln und Gelenke
- Belebt und reinigt die Haut



Allgäuer Berghof - Gunzesried



Moar Gut - Großarl



Hotel Post - Kaltenbach



Geniesserhotel Sonnenberg - Meransen



STOCK resort - Finkenber



Interalpen Hotel Tyrol - Telfs



Wohlfühlhotel Hirschen - Schoppernau



Wellnesshotel Plunhof - Ridnaun



Naturhotel Kitzspitz - St. Jakob



Rupertus Therme - Bad Reichenhall



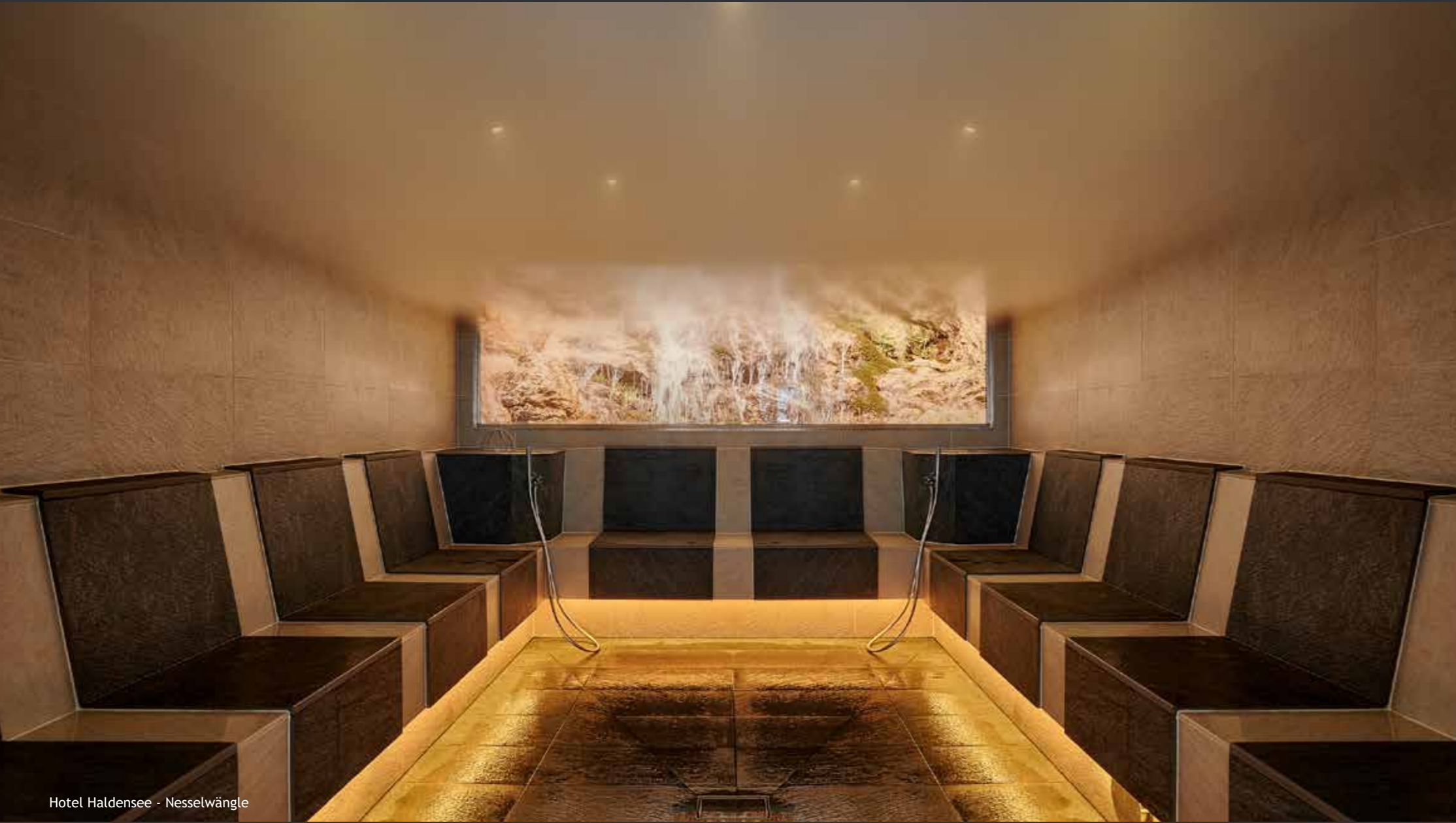
Kärnten Therme - Villach



das Paradies - Latsch



Apfelhotel Torgglerhof - Saltaus



Hotel Haldensee - Nesselwängle



Hotel Gmahl - Bergheim



Hotel Schwarzer Adler - St. Anton



Hotel Hasenauer - Hinterglemm

Wasser

Das Grundelement
in seiner belebensten Form



Schüle's Gesundheitsresort & SPA - Oberstdorf

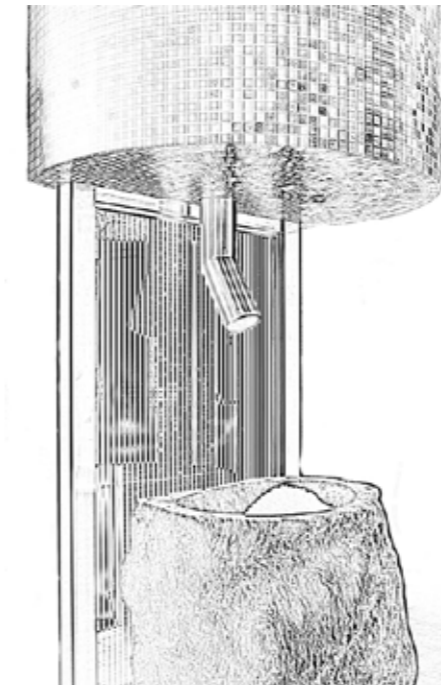


Hotel Post - Velden

Wasser belebt - vor allem auch, wenn es im Gegensatz zu den wärmeorientierten Behandlungen in eiskalter Form dargereicht wird. Nach Sauna, Dampfbad, Hamam und Tepidarium sind Eisgrotten, Eisbrunnen und Trinkbrunnen die idealen Stationen, um den Körper prickelnd abzukühlen und wieder Flüssigkeit zuzuführen.

EISCRASHER / EISGROTTE

Wenn die Kälte durch den Körper kriecht - Ergänzend zu Ihren warmen Bädern. Kann als abgeschlossener Raum oder einfach als Eisbecken im Wellnessbereich integriert werden. Verstärkt die Durchblutung, ist eine erfrischende Abkühlung zwischen den Bädergängen, dient zur Abhärtung gegen grippale Infekte.



Hotel Gletscherblick - St. Anton



Hotel Peternhof - Kössen



Wellnesshotel Plunhof - Ridnaun



Interlpen-Hotel Tyrol - Telfs



Hotel Schwarzer Adler - St. Anton



Hotel Hochschober - Turracherhöhe



Hotel engel gourmet & spa - Welschnofen



Wellnesshotel Mooshof - Bodenmais



Hotel Trofana Royal - Ischgl



Wellnesshotel ...liebes Rot-Flüh - Grän



Hotel Larimar - Stegersbach



Verwöhnhotel Wildspitze - Mandarfen



Hotel engel gourmet & spa - Welschnofen



Hotel Winzer - St. Georgen im Attergau

KNEIPPEN

Eine Wohltat für die Venen sind die traditionellen Wechselfußbäder. Die Becken sollten 4-5x im Storchenschritt durchwaten werden. Beginnen Sie mit dem warmen Becken. Sollten Sie danach ruhen wollen, beenden Sie mit dem warmen Becken, wenn Sie danach noch Saunieren gehen, beenden Sie mit dem Gang aus dem kalten Becken.

Optimal angeordnet sind diese als Kneipp-Rondell. Darin durchschreitet man vier Becken, jeweils zwei mit kaltem und warmem Wasser.

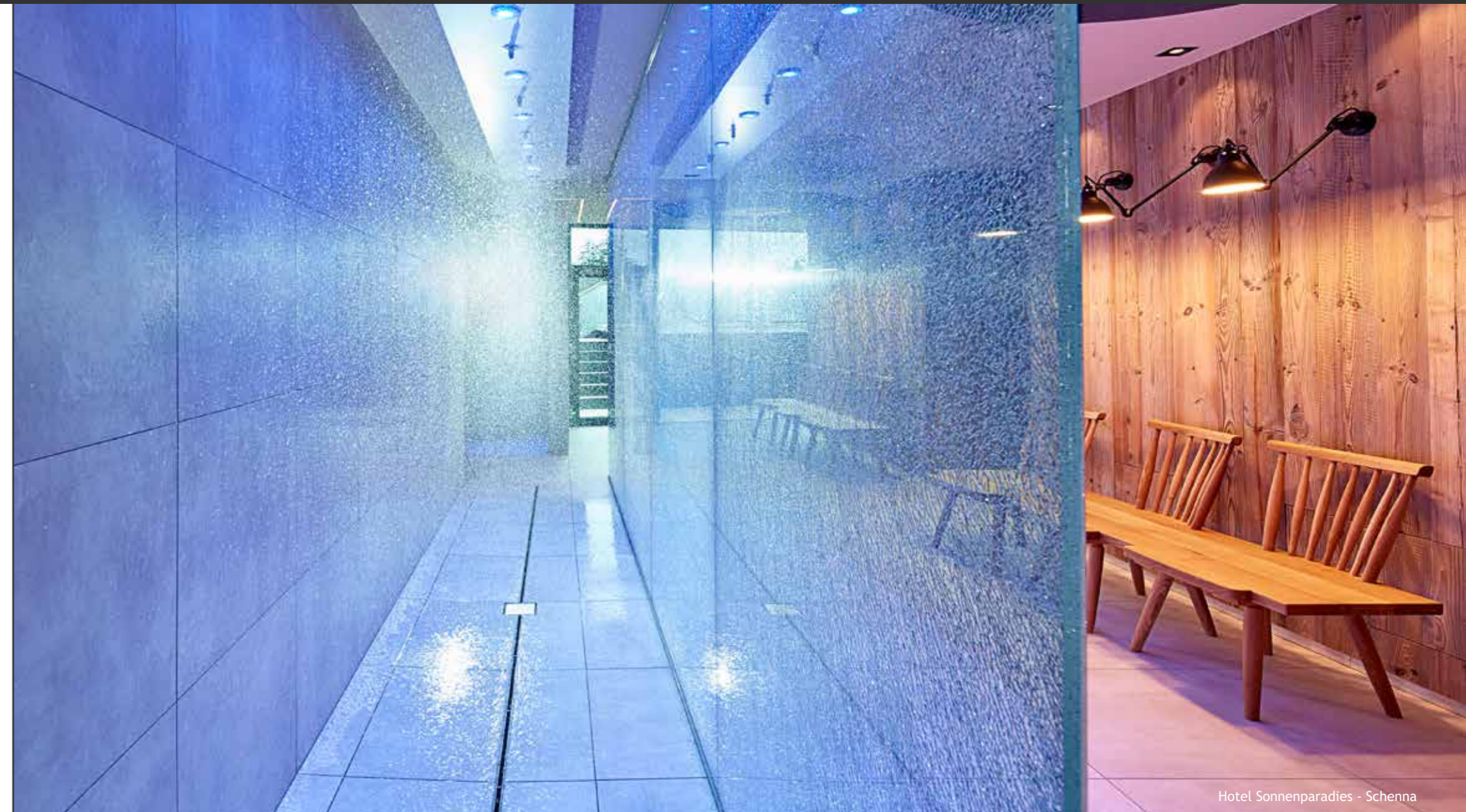


ERLEBNISDUSCHEN

Ein sinnliches Erlebnis kann das Duschen sein. Allein oder zu zweit genossen, überträgt sich die natürliche Energie des Wassers unmittelbar auf den Körper - eine kraftvolle Quelle, vital und leidenschaftlich.

Duschen gibt es in vielen Variationen - von der einfachen Brause mit Kneippschlauch über die programmierbare Massagedusche bis hin zur Erlebnisdusche mit einer Vielzahl von Wasser-, Duft-, Licht und Schalleffekten.

Tropischer Urwaldregen, Wasserfall, Wolkenbruch und viele weitere Naturschauspiele können hier überzeugend simuliert werden.



Hotel Sonnenparadies - Schenna

devine



snowmotion®



Alpenhotel Montafon - Schruns



let ❄ it ❄ snow

devine snowmotion®

setzt neue Dimensionen in der Wellnessbranche.

Die neue Schnee-Dusche bietet Abkühlung durch permanenten Schneefall und sorgt mit ihrem einzigartigen Design von devine für ein aufregendes Erlebnis für Körper, Geist und Seele.



Bonfanti Design Hotel - St. Sigmund



Das Alpen Schlüssel - St. Martin bei Meran

Himalaya Salz

Natürliches Mineral als Allheilmittel



Hotel Viktoria - Hafling



Hotel Gletscherblick - St. Anton

WELLNESSOASE MIT FRISCHER MEERESBRISE

Salz erzeugt in Verbindung mit Wärme negative Ionen. Die Luft im Raum wird mit diesen Ionen angereichert, dies verleiht ihr die belebende Frische, welche vergleichbar ist mit Aufenthalten am Meer, in den Bergen, oder an Wasserfällen.

HEILENDE EFFEKTE DES HIMALAYA SALZES:

- Linderung von allergieähnlichen Symptomen
- Linderung von Erkältungskrankheiten
- Anti-Stress-Wirkung
- Gesundheitsförderung, Krankheitsvorbeugung

Die Wirkung der Salzsteine wird bei den devine Salzkabinen noch durch das Einbinden eines Sole-Ultraschallverneblers verstärkt. Dieser erzeugt aus hochwertiger Solelösung einen samtfeinen Nebel.

Durch den mikrofeinen Nebel nimmt der Organismus die natürlichen Wirkstoffe noch intensiver über die Haut und die Atemwege auf.



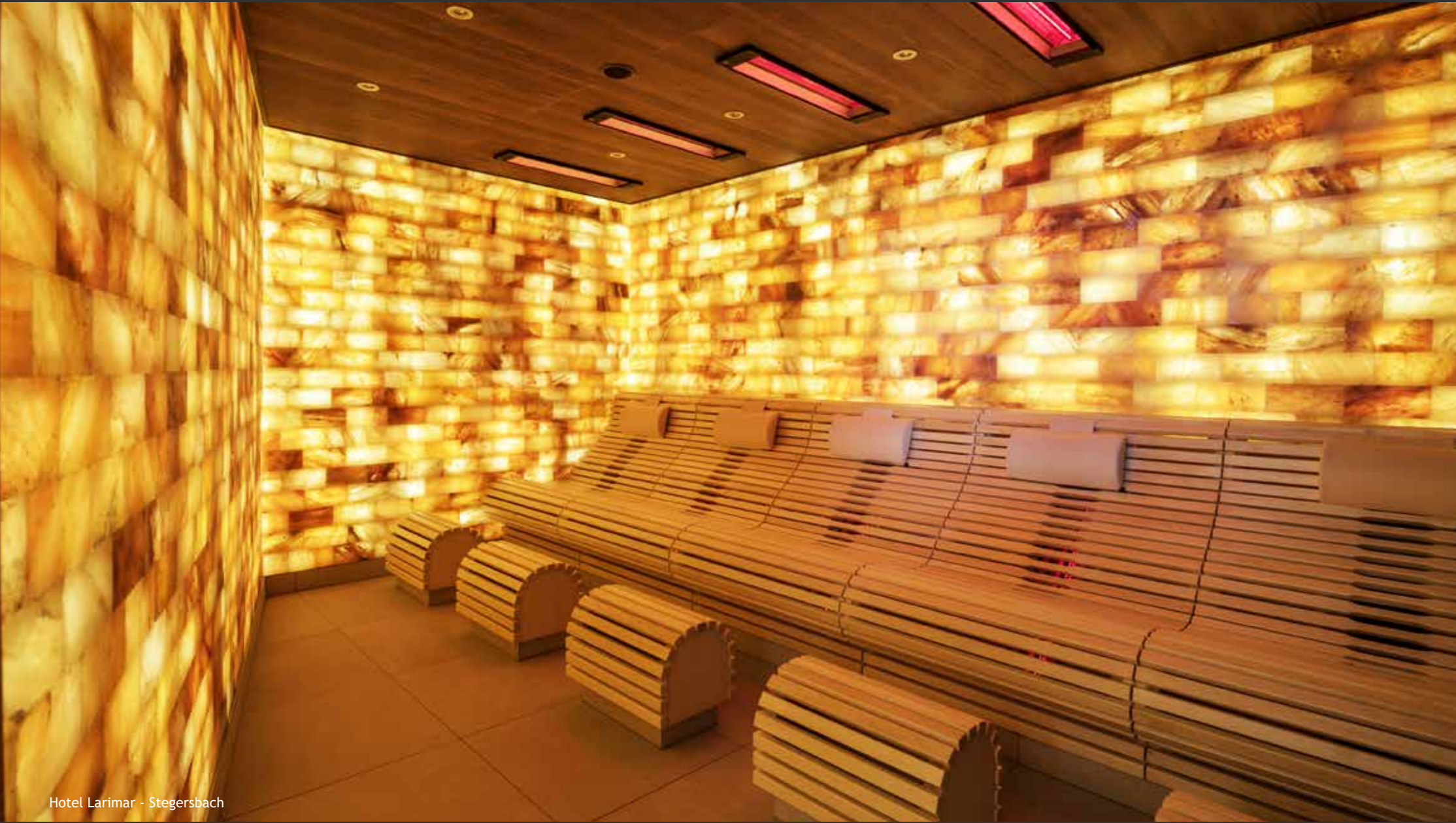
Alpengenuss Hof Gramai - Pertisau



Hotel Rössl - Rabland



Hotel Sonnenspitze - Ehrwald



Hotel Larimar - Stegersbach



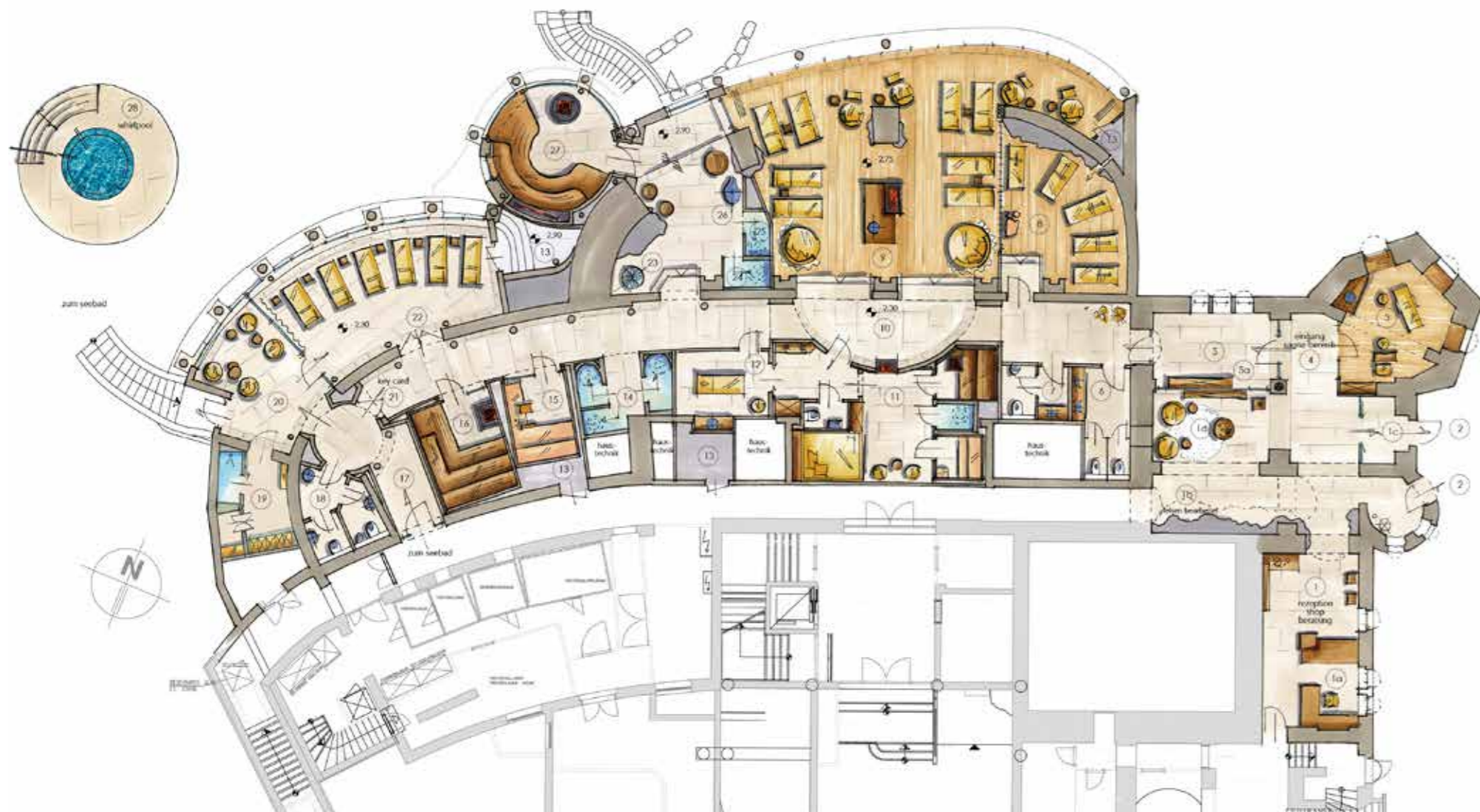
Hotel Hirzer - Hafling



Sporthotel Winkler - St. Lorenzen

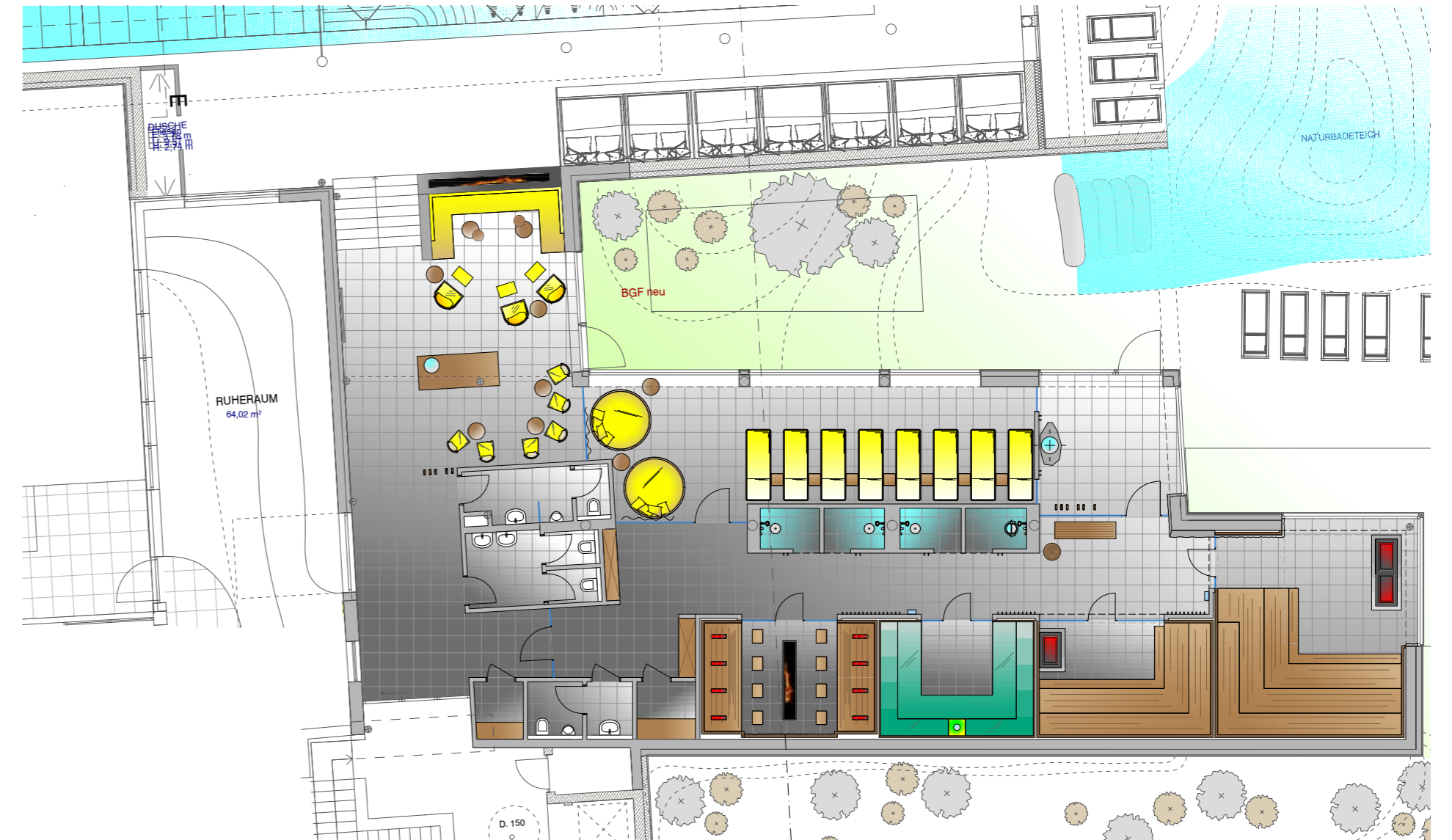
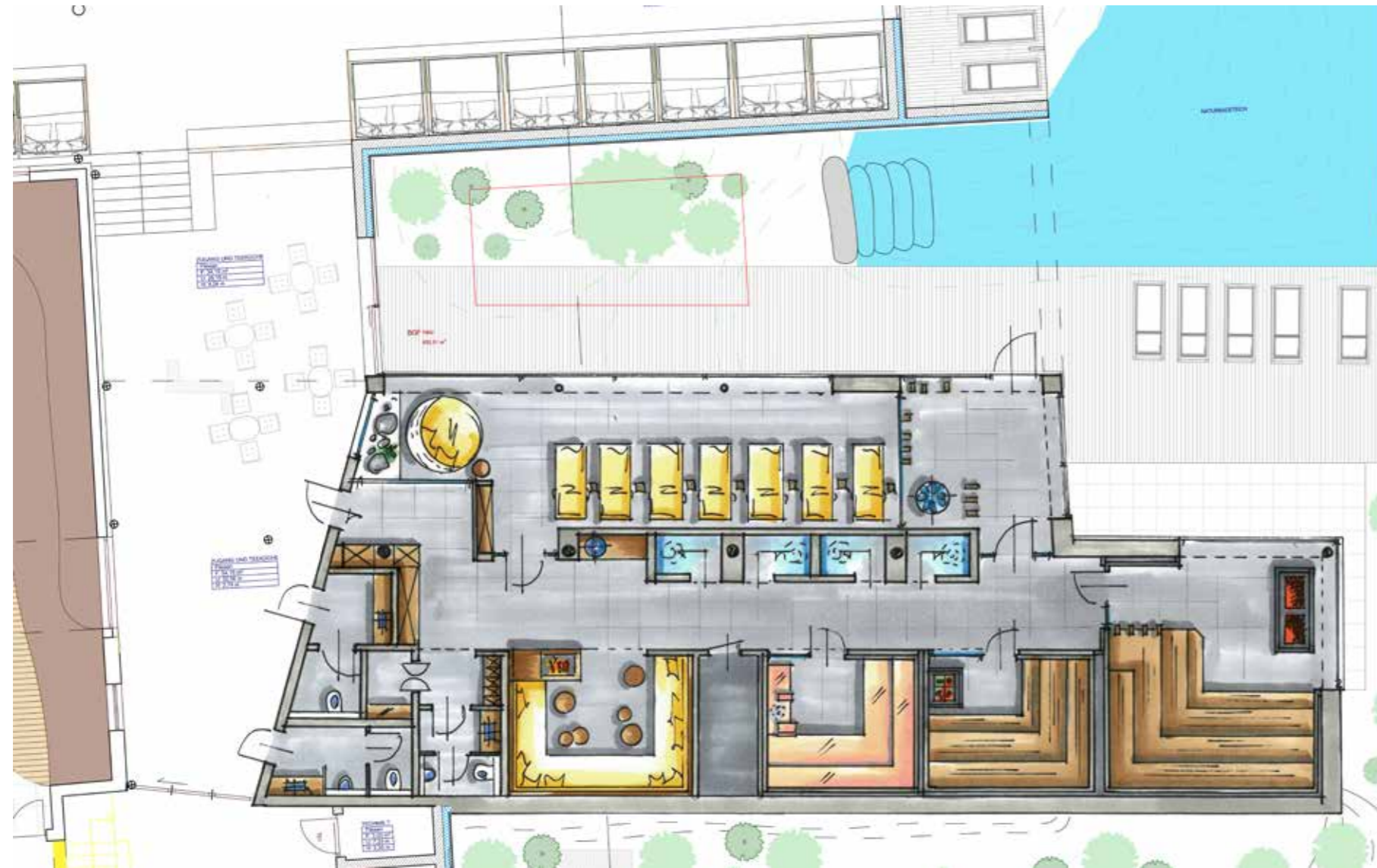


Hotel Peternhof - Kössen



Konzeption / Design

Technische Ausarbeitung





LEGENDE

1. infrarotkabine & trockensalzraum inkl. glasfront
- 1a. hinterleuchtete salzsteinwand
- 1b. hängende salzwürfel
2. technikraum - solestation



Arbeiten von devine®

Zufriedene Kunden sind die beste Referenz

Die Anforderungen an unsere Planung sind so individuell wie die Auftraggeber selbst. Oder anders gesagt: Jede Wellness- und Spa-Landschaft ist ein Unikat, das wir speziell für den jeweiligen Kunden mitgeplant und umgesetzt haben, egal ob großes Hotel oder Einfamilienhaus. Im Laufe der Jahre sind auf diese Weise mehr als 1000 unvergleichliche Wellness-Anlagen entstanden.

EIN AUSZUG AUS UNSERER REFERENZLISTE:

| | | | |
|-----------------------------|-----------------|-----|---------------------|
| Alpin Garden | Hotel **** | IT | St. Ulrich |
| Alpenhotel Montafon | Hotel ****S | AUT | Schruns im Montafon |
| Alpenrose | Hotel **** | AUT | Maurach |
| Amonti & Lunaris | Hotel **** | IT | Steinhaus |
| Andreas Golf Lodge | Hotel **** | IT | St. Leonhard |
| Aua Grava | Hostel | CH | Laax |
| Aquacity | öffentl. Anlage | AUT | St. Pölten |
| AquariUSH | öffentl. Anlage | DE | Unterschleißheim |
| Apfelhotel Torgglerhof | Hotel **** | IT | Saltaus |
| Astoria Resort | Hotel ****S | AUT | Seefeld |
| Badria - Genießen & Erleben | öffentl. Anlage | DE | Wasserburg |
| Bayerwaldhof | Hotel **** | DE | Bad Kötzting |
| Bergkristall | Hotel ****S | DE | Oberstaufer |
| Sky Lagoon | öffentl. Anlage | ISL | Kópavogur |
| Bonfanti Design Hotel | Hotel **** | IT | St. Sigmund |
| Camping Resort Bodenmais | Hotel **** | DE | Bodenmais |

| | | | |
|---------------------------------|-----------------|-----|-----------------|
| Clever Fit | Fitness Center | DE | Lippstadt |
| der daberer | Hotel ****S | AUT | St. Daniel |
| das Paradies | Hotel **** | IT | Latsch |
| Edelweiss & Gurgl | Hotel ****S | AUT | Obergurgl |
| Eggerwirt | Hotel ****S | AUT | St. Michael |
| Engel | Hotel ****S | AUT | Grän |
| Engel | Hotel ****S | IT | Welschnofen |
| Erlebnistherme Zillertal | öffentl. Anlage | AUT | Fügen |
| Excelsior Dolomites Life Resort | Hotel ****S | IT | St. Vigil |
| Falkensteiner Jesolo | Hotel **** | IT | Jesolo |
| Feuerberg Mountain Resort | Hotel **** | AUT | Bodensdorf |
| Forestis | Hotel **** | IT | Brixen |
| Gams | Hotel ****S | AUT | Bezau |
| Gmabl Genussdorf | Hotel ****S | AUT | Bergheim |
| Goies | Hotel ****S | AUT | Ladis |
| Hallenbad St. Moritz | öffentl. Anlage | CH | St. Moritz |
| Hard Rock Hotel Tampa | Hotel **** | USA | Tampa |
| Hochschober | Hotel ****S | AUT | Turracher Höhe |
| Interalpen | Hotel ****S | AUT | Telfs |
| Jagdhof | Hotel **** | DE | Röhrnbach |
| Johanna | Hotel *** | AUT | Umhausen |
| Juffing | Hotel ****S | AUT | Hinterthiersee |
| Kaiserbad | öffentl. Anlage | AUT | Ellmau |
| Kaiserhof | Hotel ****S | AUT | Ellmau |
| Karwendel | Hotel ****S | AUT | Pertisau |
| Klosterhof | Hotel ****S | DE | Bayerisch Gmain |
| König Ludwig | Hotel **** | DE | Schwangau |
| Kronblick | Hotel **** | IT | Kiens |
| La Maiena Resort | Hotel ****S | IT | Marling |
| Landromantik Hotel Oswald | Hotel ****S | DE | Kaikenried |

| | | | | | | | |
|----------------------------|-----------------|-----|------------------------|----------------------------------|-----------------|-----|---------------------|
| Land & Golfhotel Stromberg | Hotel ****S | DE | Stromberg | Schenna Resort | Hotel ****S | IT | Schenna |
| Langgenhof | Hotel **** | IT | Bruneck | Schüle`s Gesundheitsresort & Spa | Hotel ****S | DE | Oberstdorf |
| Lärchenhof | Hotel **** | AUT | Erpfendorf | Schwarzenstein | Hotel ****S | IT | Luttach |
| Larimar | Hotel ****S | AUT | Stegersbach | Schwarzer Adler | Hotel ****S | AUT | St. Anton |
| Laschenskyhof | Hotel **** | AUT | Viehhausen | Schütterhof | Hotel **** | AUT | Schladming-Rohrmoos |
| ...liebes Rot-Flüh | Hotel **** | AUT | Grän | Seehof | Hotel ****S | IT | Natz |
| Lindenhof | Hotel ****S | IT | Naturns | Sonnenhof | Hotel ****S | AUT | Grän |
| Löwenfitness | Fitness Center | DE | Braunschweig | Sonnenparadies | Hotel **** | IT | Schenna |
| Mali | Hotel **** | AUT | Zell am Ziller | Sporthotel Winkler | Hotel **** | IT | St. Lorenzen |
| MOHR Life Resort | Hotel ****S | AUT | Lermoos | Stanglwirt | Hotel **** | AUT | Going |
| Mooshof | Hotel ****S | DE | Bodenmais | STOCK resort | Hotel **** | AUT | Finkenberg |
| Moseralm | Hotel ****S | IT | Karersee | StuBay | öffentl. Anlage | AUT | Telfes |
| My Arbor Plose | Hotel **** | IT | St. Andrä | Tauern Spa World | öffentl. Anlage | AUT | Kaprun |
| Nesslerhof | Hotel ****S | AUT | Großarl | Thermal Römerbad | öffentl. Anlage | AUT | Bad Kleinkirchheim |
| Obermühle Boutique Resort | Hotel ****S | DE | Garmisch-Partenkirchen | Therme Bad Aibling | öffentl. Anlage | DE | Bad Aibling |
| Ortner`s Lindenhof | Hotel ****S | DE | Bad Füssing | Therme Bad Steben | öffentl. Anlage | DE | Bad Steben |
| Panorama Royal | Hotel ****S | AUT | Bad Häring | Therme Geinberg | öffentl. Anlage | AUT | Geinberg |
| Peternhof | Hotel ****S | AUT | Kössen | Therme Laa | öffentl. Anlage | AUT | Laa an der Thaya |
| Plunhof | Hotel ****S | IT | Ridnaun | Therme Wien Oberlaa | öffentl. Anlage | AUT | Wien |
| Post Ischgl | Hotel ****S | AUT | Ischgl | Trofana Royal | Hotel ****S | AUT | Ischgl |
| Post Lermoos | Hotel ****S | AUT | Lermoos | Urban Health Club | Fitness Center | DE | Ludwigsburg |
| Prokulus | Hotel ****S | IT | Naturns | Val Blu | öffentl. Anlage | AUT | Bludenz |
| Quelle | Hotel **** | IT | Gsies | Valserhof | Hotel **** | IT | Vals |
| Quellenhof | Hotel **** | IT | St. Martin | Velich Residenz | Hotel **** | AUT | Apetlon |
| Quellenhof Luxury Resort | Hotel **** | IT | Lazise | Viktoria Alpin&Spa Resort | Hotel **** | IT | Hafling bei Meran |
| Reiters Supreme | Hotel **** | AUT | Bad Tatzmannsdorf | Vier Jahreszeiten | Hotel **** | DE | Iserlohn |
| Romantischer Winkel | Hotel **** | DE | Bad Sachsa | Wartherhof | Hotel ****S | AUT | Warth |
| Rosenalp | Hotel ****S | DE | Oberstaufer | Winkler Hotel Sonnenhof | Hotel ****S | IT | Pfalzen |
| Rupertustherme | öffentl. Anlage | DE | Bad Reichenhall | Winzer | Hotel **** | AUT | St. Georgen |
| Scheibhofer The Resort | Hotel ****S | AUT | Andau | Zugspitzresort | Hotel ****S | AUT | Ehrwald |



PLANUNG
DESIGN
INNOVATION
QUALITÄT
SERVICE

wir sind devine®